

Materialwirtschaft

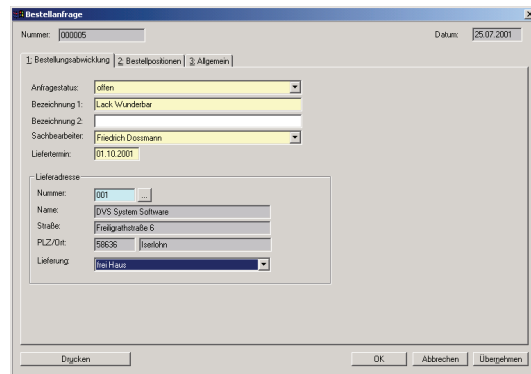
Das DVS Modul zur Materialwirtschaft hat zwei unterschiedliche Teile:
 Der erste Teil enthält das Bestellwesen und die Rohmaterialverwaltung.
 Der zweite Teil enthält die Fertigwarenlager-Verwaltung mit Lieferschein, Rechnung und Gutschriftenerstellung.

Bestellwesen und Rohmaterialverwaltung

Die wesentlichen Funktionen sind:

- die Bestellanfrage für Materialien und Artikel an eine Liste von (zugelassenen) Lieferanten,
- die Bestellung selbst,
- die Zubuchung auf Lager,
- die Reservierung für Aufträge und
- die Entnahmeverbuchung.

Die Bestellung selbst kann als einzelne Bestellung für Material oder Artikel durchgeführt oder aber aus den anstehenden Aufträgen aus einer Bestellvorschlagsliste generiert werden.



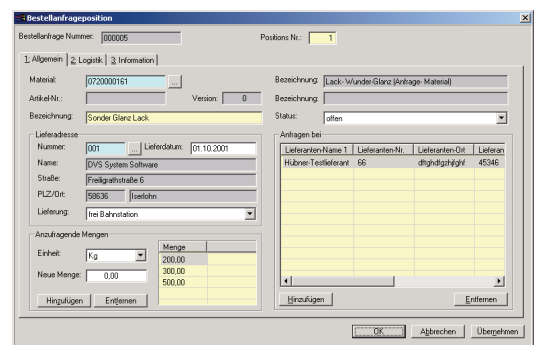
Die Bestellungen können wahlweise in Bestell- oder in Lagereinheiten getätigt werden, das System rechnet aufgrund der im Materialstamm hinterlegten Definitionen die Einheiten automatisch um. Die Zubuchungen können ebenfalls

in Bestell- oder in Lagereinheiten getätigt werden, Reservierungen und Entnahmen werden in Lagereinheiten durchgeführt.

Jede einzelne Buchung wird permanent und systematisch in einem Journal dokumentiert, um alle Buchungen und auch alle Storni auf diese Buchungen im Detail verfolgen zu können.

Das System bietet somit einen permanenten Überblick über Mengen und Werte der Materialien (zu unterschiedlichen Wertansätzen) und über die Verbrauchskosten je Auftrag.

Es bietet darüber hinaus die



statistischen Auswertungen nach Materialgruppen- und Sorten, nach Lieferanten etc.

Fertigwarenlagerverwaltung

Das Modul für die Fertigwarenverwaltung beinhaltet die Funktionen zum

- Zubuchen sortenreiner Paletten für Kunden- und Lageraufträge
 - für Einzelteile oder SET-Artikel (Display mit mehreren separaten Teilen)
 - Pflege logistischer Daten (Paletten Höhe, Gewicht, Verpackung etc.)
- Zubuchen gemischter Paletten für Kunden- und Lageraufträge
- Erstellung von eindeutigen Palettenzetteln
- Umbuchen von gesamten Aufträgen und einzelnen Paletten
- Reservierung von Beständen für Verkaufsaufträge
- Sperren von Paletten (z.B. aus Qualitätsgründen), Auflösung von gesperrten Paletten (Gut-Lager oder Entsorgung)
- Abbuchung und Lieferschein (Einzel- oder Sammel-Lieferschein), Lieferschein aus Scan-Datei
- Umbuchung auf Kundenlager (Vorabberechnungs- Möglichkeit)
- Rechnungsschreibung auf Basis der Lieferscheine (Einzel- oder Sammel- Rechnung)
 - Mit Sonderkosten
 - Mit Rabattierung
- Rechnungsschreibung für ungeplante Sonderkosten
- Verwaltung von Retouren gelieferter Waren, Auflösung von Retoure- Paletten (Gut-Lager oder Entsorgung)
- Gutschriftenerstellung
- Palettenkontoführung für Kunden oder Spediteur
- Kommissionierungs-Funktionen
- Inventurbuchung

Alle Formulare sind mit dem Report- Generator frei gestaltbar.

Alle Buchungen (auch Storni) werden detailliert im Fertigwarenjournal dokumentiert.

Artikel und Aufträge werden bei jeder Buchung automatisch aktualisiert.

Die wesentlichen statistischen Auswertungen über Umsätze etc. stehen automatisch zur Verfügung.

Alle ertragsrelevanten Buchungen können per Schnittstelle an eine FIBU übergeben werden.